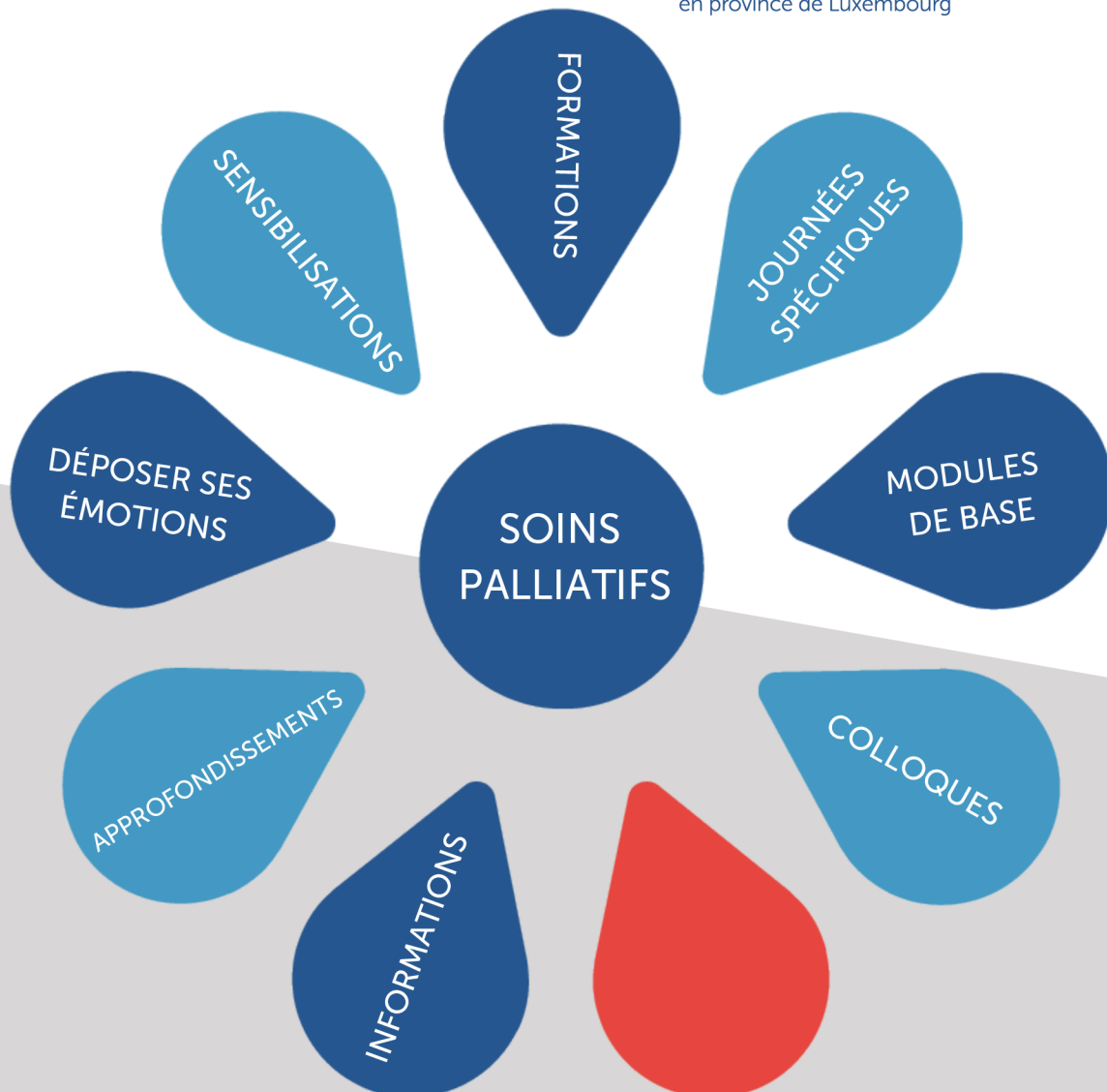


Programme d'activités

20
25

PalliaLux asbl

Plate-forme de concertation des soins palliatifs
en province de Luxembourg



info@pallialux.be

084 43 30 09

Rue du Manoir, 3

6900 Marche-en-Famenne



PalliaLux

TABLE DES MATIÈRES

INTRODUCTION

p. 1



1. INFORMATIONS

p.5



2. SENSIBILISATIONS

p.7



3. FORMATIONS DE BASE

p.13



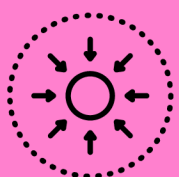
4. FORMATIONS SPÉCIFIQUES

p.20



5. DÉPOSER SES ÉMOTIONS

p.36



6. JOURNÉES SPÉCIFIQUES

p.40

AGENDA

p. 46

BON À SAVOIR



Nouvelle adresse pour notre bureau !

L'équipe de PalliaLux se situe maintenant :



Rue du Manoir, 3
6900 Marche-en-Famenne

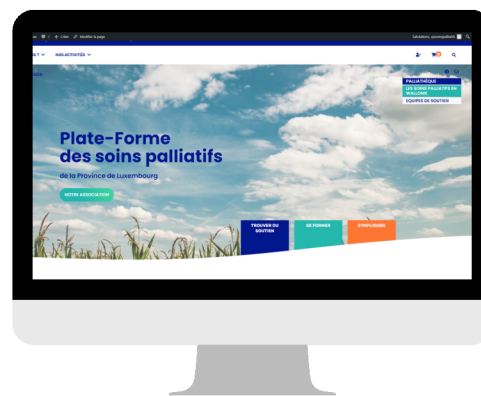


PalliaLux asbl
Plate-forme de concertation des soins palliatifs
en province de Luxembourg

La commande des formations se déroule en ligne !

Pour faciliter la navigation entre les différentes formations, nous vous permettons d'accéder au catalogue de deux manières : en numérique (hébergé sur le site internet) ou en papier.

A chaque formation a été attribué un numéro de référence, que cela soit dans le catalogue en ligne ou en version papier. Si vous souhaitez procéder à l'achat d'une formation ou d'une activité, rendez-vous sur www.pallialux.be.



Voici les différentes étapes de commande :

1. Si vous n'avez pas encore de compte, il vous sera demandé d'en créer un que vous réutiliserez à chaque nouvelle connexion.
2. Rendez-vous dans les formations en allant sur "Nos activités" puis "Nos formations". Cet espace est aussi accessible directement en descendant dans le bas de la page d'accueil.
3. Lorsque vous réserver une formation, il est nécessaire de remplir les coordonnées de facturation, les noms des participants ainsi que d'accepter les termes et conditions de paiement. **Il est uniquement possible de payer par virement bancaire** (aucun choix n'est requis).
4. Après votre commande, vous recevez automatiquement par email, une confirmation de votre commande. Vous aurez également à nouveau les coordonnées bancaires nécessaires pour réaliser le paiement.
5. Une fois que nous aurons reçu votre paiement sur notre compte, nous validerons votre commande. Après cette dernière action, vous recevrez également de manière automatique par email votre facture et votre ticket avec un **QR-Code UNIQUE. Veuillez vous en munir le jour de l'événement.**



LES EMAILS AUTOMATIQUES PEUVENT NE PAS ARRIVER DANS VOTRE BOÎTE DE RÉCEPTION PRINCIPALE, MAIS DANS VOS COURRIERS INDÉSIRABLES OU VOS SPAMS. VEUILLEZ VÉRIFIER AVANT DE NOUS CONTACTER.

INTRODUCTION

PalliaLux a pour mission l'**information**, la **sensibilisation** et la **formation** aux soins palliatifs tant en milieu hospitalier qu'à domicile et en institution. Les différentes formations sont accessibles à l'ensemble des acteurs de la santé de notre province. Ainsi, à titre d'exemple, peuvent s'inscrire à nos formations le personnel soignant, les volontaires, les éducateurs, les psychologues, les aides familiales, les aides-soignantes et tous les membres du personnel des institutions...

Au-delà de nos activités annuelles, nous vous proposons des modules de formations à la **demande** et **sur site**. D'une part, les modules décrits dans le présent programme, et d'autre part, des modules construits après analyse de vos besoins. Pour ce faire, contactez PalliaLux. Par ailleurs, PalliaLux propose un **soutien psychologique** et un **soin social** pour les patients en soins palliatifs et leur entourage mais également pour les professionnels rencontrant une situation palliative et ce, sous différentes formes.

Pourquoi se former en soins palliatifs ?

Se former en soins palliatifs est un processus dynamique, c'est un véritable engagement pour acquérir les compétences nécessaires afin d'accompagner au mieux les patients et leur entourage. S'engager dans une formation demande donc, une décision motivée, une implication personnelle et une présence à chaque séance de formation.



INTRODUCTION

L'INFORMATION



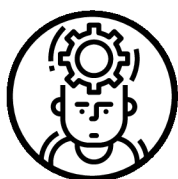
Séance interactive de 1 à 3 heures à laquelle sont invités tous les membres d'une même équipe ou d'un même groupement. L'information générale présente, entre autres, la définition des soins palliatifs, le réseau des acteurs en soins palliatifs au niveau local et au niveau régional.

LA SENSIBILISATION



Elle constitue le premier niveau de formation. L'objectif général de la sensibilisation en soins palliatifs est d'introduire la culture palliative dans les pratiques. Elle encourage le personnel qui occupe une place aux côtés des patients et des familles à amorcer une réflexion sur le thème.

LA FORMATION DE BASE



Ce deuxième niveau qui comporte jusqu'à 40 heures ou plus de formation, constitue une étape essentielle dans le processus de formation en soins palliatifs. Cette formation de base suppose une sensibilisation préalable et requiert un investissement personnel, non sur le plan des prérequis spécifiques, mais bien d'un point de vue humain et relationnel. Les acquis théoriques ne constituent en effet qu'une partie de l'enseignement reçu lors de la formation, l'accent étant principalement mis sur la participation, l'interactivité, la connaissance de soi et la communication interpersonnelle.

LA FORMATION SPÉCIFIQUE



Ces modules spécifiques d'approfondissement en soins palliatifs permettent d'aller plus loin dans la démarche de formation sur les soins palliatifs en abordant une thématique précise et/ou s'adressant à un public spécifique.

INTRODUCTION

En collaboration avec l'enseignement de promotion sociale et l'asbl Ressort (Haute Ecole Robert Schuman), nous proposons :

Formation en soins palliatifs avec attestation de réussite

- **Pour qui** : Toute personne en possession de son CESS
- **Intervenants** : Personnel de PalliaLux
- **Durée** : 124 périodes de 50 minutes
- **Date** : 2024-2025

Inscription et renseignements :

Enseignement de Promotion Sociale de Vielsalm
Rue des Chasseurs Ardennais, 1
6690 Vielsalm
080/21 49 18 - iepscfvielsalm@skynet.be



Enseignement de Promotion Sociale de Marche-en-Famenne
Avenue de la Toison d'Or, 71
6900 Marche-en-Famenne
084/32 16 46 - info@eps-marche.be

Formation visant la qualification professionnelle en soins palliatifs

- **Pour qui** : Tout(e) infirmier(e) diplômé(e) souhaitant obtenir la qualification professionnelle en soins palliatifs visée par l'AR du 22 août 2013
- **Intervenants** : Personnel de PalliaLux
- **Durée** : 165 périodes de 50 minutes réparties sur 22 jours
- **Date** : 2024-2025

Inscription et renseignements :

Haute Ecole Robert Schuman
Avenue d'Houffalize 36-38
6800 Libramont
<http://www.ressort.hers.be/formation>
061/46 86 90 - formationcontinue@hers.be



INTRODUCTION

MODALITÉS PRATIQUES ET CONDITIONS

Certaines formations ayant un nombre de participants limité, les inscriptions se feront suivant **l'ordre des commandes** sur www.pallialux.be et réception du paiement. PalliaLux se réserve le droit de refuser une inscription si le profil ne correspond pas à celui visé. PalliaLux n'effectue pas de remboursement d'inscription en cas de non-présence ou d'annulation tardive (annulation obligatoire endéans les 15 jours). Exception faite en cas de remise d'un certificat médical valable. PalliaLux se réserve le droit d'annuler une formation endéans les 7 jours (en cas d'insuffisance de participants ou autre raison indépendante de notre volonté). Dans ce cas, le remboursement des frais d'inscription sera effectué dans 15 jours. **En cas de non paiement de la commande avant le début de la formation, la participation est non valide.**

Une attestation de participation est remise au terme de chaque formation. Les tarifs sont indiqués dans le descriptif de chacune d'entre elles. **Attention, obligation de participer à la formation dans son entièreté.**

Pour toute question, contactez le 084/43 30 09 ou info@pallialux.be.

COMMENT S'INSCRIRE ?

Pour toute inscription, veuillez vous rendre sur le site internet www.pallialux.be.

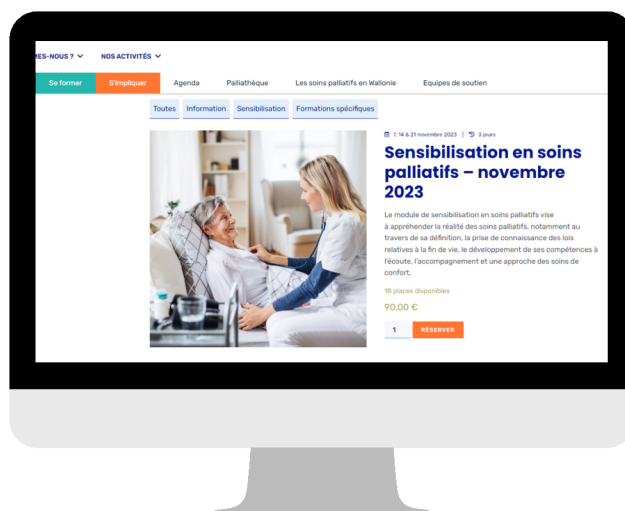
Il vous faudra d'abord **créer votre compte** avec votre identifiant et votre mot-de-passe avant de pouvoir procéder à des commandes sur le site.

Une fois inscrit, il vous est possible de **réserver une formation.**

Sur le site internet, nous vous proposons un seul moyen de paiement, le virement bancaire.

Une fois le paiement de votre formation reçu et votre commande validée, vous recevrez une confirmation automatique par mail.

Attention, les mails peuvent arriver dans vos courriers indésirables ou dans vos spams.



Pour tout problème technique, veuillez envoyer un mail à info@pallialux.be.

1. INFORMATIONS

1.1. Information générale en soins palliatifs

Le module d'information constitue le premier niveau de formation. Il vise à introduire et susciter les réflexions autour de la philosophie palliative.

Au travers des diverses conceptions de la mort qui ont marqué notre culture, les participants appréhendent le pourquoi des soins palliatifs. Ils sont également invités à s'interroger sur leurs représentations d'un suivi palliatif.



Par ailleurs, l'information aborde de manière très concrète la définition des soins palliatifs, le réseau des acteurs en soins palliatifs et le rôle spécifique de PalliaLux.



Intervenants :

Personnel de PalliaLux

Publics cibles :

Ensemble des professionnels de la santé, volontaires en soins palliatifs

Possibilité de commander ce module sur site à la demande :

- **Nombre de participants :** Entre 5 et 20 personnes
- **Lieu :** Sur site
- **Durée :** 2 heures
- **Date :** A convenir suivant la demande
- **Prix :** 75€/h + frais de déplacement (0,44€/km)

1. INFORMATIONS

1.2. Information sur le Projet de Soins Personnalisé et Anticipé (PSPA)

« On planifie tout de nos jours : son agenda, sa carrière, ses congés, ses vacances, ... La plupart des gens prennent aussi des dispositions pour régler leur succession après leur mort. La seule chose qu'on laisse planifier par les autres est sa propre fin de vie. » de Manu Keirse, « Het levenseinde teruggeven aan de mensen », 2009.

Au travers du Projet de Soins Personnalisé et Anticipé (PSPA), ce temps d'anticipation est suggéré.



Qu'est-ce que le PSPA ? Comment l'utiliser ? Comment le présenter aux résidents, aux familles, au personnel soignant ? Comment aborder la fin de vie sans heurter ? Cette information permet de présenter l'outil et d'accueillir les questions éventuelles. L'objectif est de se l'approprier pour l'utiliser au mieux au sein de son institution.



Intervenants :

Personnel de PalliaLux

Publics cibles :

Ensemble des professionnels de la santé, volontaires en soins palliatifs

Possibilité de commander ce module sur site à la demande :

- **Nombre de participants :** Entre 5 et 20 personnes
- **Lieu :** Sur site
- **Durée :** 2 heures
- **Date :** A convenir suivant la demande
- **Prix :** 75€/h + frais de déplacement (0,44€/km)

2. SENSIBILISATION

2.1. Sensibilisation en soins palliatifs

Le module de sensibilisation en soins palliatifs vise à appréhender la réalité des soins palliatifs, notamment au travers de sa définition, la prise de connaissance des lois relatives à la fin de vie, le développement de ses compétences à l'écoute, l'accompagnement et une approche des soins de confort.



Durée : 9 heures (3 x 3 heures)
Mardis 4, 11 et 18 février 2025
De 9h à 12h



PalliaLux
Rue du Manoir, 3
6900 Marche-en-Famenne

Prix :
95€

Intervenants :

Personnel de PalliaLux et experts issus du réseau des soins palliatifs



Publics cibles :

Ensemble des professionnels de la santé, volontaires en soins palliatifs

Nombre de participants :

Entre 5 et 15 personnes

Possibilité de commander ce module sur site à la demande :

- **Nombre de participants :** Entre 5 et 20 personnes
- **Lieu :** Sur site
- **Durée :** 9 heures (3 X 3 heures)
- **Date :** A convenir suivant la demande
- **Prix :** 75€/h + frais de déplacement (0,44€/km)

2. SENSIBILISATION

2.2. Diffuser la culture palliative dans mon institution

Cet outil a l'ambition d'initier et de soutenir la démarche palliative au sein des maisons de repos et maisons de repos et de soins, en vue d'un accompagnement de qualité de la personne âgée en fin de vie. Principalement à destination des responsables des institutions, cette brochure s'adresse aussi à tous les intervenants de l'institution. L'importance de l'approche pluridisciplinaire est un des piliers de la culture palliative. Une première partie pose les bases en abordant les différentes définitions.



Ensuite, nous abordons spécifiquement la mise en place des soins palliatifs au sein des institutions, de manière très pragmatique, notamment au travers des fonctions des différents intervenants. Une partie « Aides disponibles » est ensuite proposée, reprenant les aides financières, les structures et les outils existants. Enfin, la législation est reprise en fin de publication. Par la suite, il reste à chaque institution à approfondir la réflexion et faire son propre chemin... La plate-forme propose la présentation de cet outil mais également un accompagnement dans sa mise en application.



Intervenants :

Personnel de PalliaLux

Publics cibles :

Personnel des MR-MRS

Possibilité de commander ce module sur site à la demande :

- **Nombre de participants :** Entre 5 et 20 personnes
- **Lieu :** Sur site
- **Durée :** 3 heures
- **Date :** A convenir suivant la demande
- **Prix :** 75€/h + frais de déplacement (0,44€/km)

2. SENSIBILISATION

2.3. Rendre mon institution palli'active !

Ce module est proposé aux institutions accueillant des personnes en situation de handicap. Il poursuit l'objectif de mener une réflexion afin de questionner la culture palliative de l'institution, mais aussi dans l'optique de la renforcer avec des pistes d'action concrètes.

Par exemple, PalliaLux propose une réflexion autour des 6 piliers des soins palliatifs, mis en lien avec la réalité de l'institution :

- Gestion de la douleur
- Respect et maintien de la vie
- Soutien à la famille
- Equipe pluridisciplinaire
- Qualité de vie
- Caractère révolutionnaire



Le travail passe par la co-construction d'objectifs concrets et réalisables au sein de l'institution.

PalliaLux apporte un soutien à l'équipe dans ses réflexions et ses questions, de l'accompagnement palliatifs au décès d'un patient. Quand un résident décède, qui constate le décès ? Quand et comment communiquer le décès à l'équipe éducative, aux autres résidents, à la famille ? Comment gérer ce côté émotionnel dans l'équipe tout en continuant à poursuivre ses missions.



Intervenants :

Personnel de PalliaLux

Publics cibles :

Personnel des institutions pour personnes porteuses d'un handicap

Possibilité de commander ce module sur site à la demande :

- **Nombre de participants :** Entre 5 et 20 personnes
- **Lieu :** Sur site
- **Durée :** 3 heures
- **Date :** A convenir suivant la demande
- **Prix :** 75€/h + frais de déplacement (0,44€/km)

2. SENSIBILISATION

2.4. Ecoute et accompagnement du patient en fin de vie

Qu'est-ce que l'écoute ? C'est avant tout une rencontre et un échange avec l'autre. Comment être complètement présent à l'autre, comment lui signifier que nous l'avons entendu, et comment l'entendre sans interpréter ? A travers cette formation, nous allons aborder les techniques d'écoute. Nous parcourrons également les enjeux du patient en fin de vie qui vont nécessiter l'adaptation de son écoute et son action pour l'accompagner au mieux.



Intervenants :

Personnel de PalliaLux

Publics cibles :

Ensemble des professionnels de la santé, volontaires en soins palliatifs

Possibilité de commander ce module sur site à la demande :

- **Nombre de participants :** Entre 5 et 20 personnes
- **Lieu :** Sur site
- **Durée :** 7 heures ou 2 x 3,5 heures
- **Date :** A convenir suivant la demande
- **Prix :** 75€/h + frais de déplacement (0,44€/km)

2. SENSIBILISATION

2.5. Le deuil : approches et compréhensions

La mort fait partie de la vie. De ce fait, le deuil est un processus normal, naturel et nécessaire. Or, aujourd'hui la société ne laisse plus de place à ce moment. On ne porte plus le deuil après la perte d'un proche. Il nous semble donc important de laisser une place à cette période de deuil en l'accompagnant au mieux, en tous les cas en l'accueillant. Ce module vise la sensibilisation aux concepts théoriques du deuil.



Au travers de différentes approches, les participants prendront connaissance des mécanismes mis en œuvre par les résidents, les familles et les soignants qui vivent la perte d'un proche. L'objectif est d'amener les participants à prendre conscience des enjeux présents lors de la période de deuil afin d'optimiser l'accompagnement des personnes.



Intervenants :

Personnel de PalliaLux

Publics cibles :

Ensemble des professionnels de la santé, volontaires en soins palliatifs

Possibilité de commander ce module sur site à la demande :

- **Nombre de participants :** Entre 5 et 20 personnes
- **Lieu :** Sur site
- **Durée :** 3 heures
- **Date :** A convenir suivant la demande
- **Prix :** 75€/h + frais de déplacement (0,44€/km)

2. SENSIBILISATION

2.6. Webinaire sur le deuil

En ligne

Webinaire en collaboration le SPADLUX Réso-Aînés qui poursuit les objectifs suivants :

- Identifier les représentations à propos du deuil face aux changements dans le cycle de vie.
- Normaliser le vécu autour du sentiment de perte : émotions, pensées, sensations.
- Comprendre le processus de deuil.
- Illustrer les deuils compliqués.
- Résumer les spécificités du deuil chez la personne âgée.
- Élaborer des pistes pour les accompagnants.



Durée : 1 x 1,5 heures
Vendredi 4 juillet 2025
De 13h30 à 15h



En ligne
Inscription via
www.spadlux.be

Gratuit



Intervenants :

Personnel de PalliaLux, en collaboration avec le SPADLUX Réso-Aînés

Publics cibles :

Ensemble des professionnels de la santé

3. FORMATION DE BASE

3.1. Les lois relatives à la fin de vie et les déclarations anticipées

Ce module vise à prendre connaissance des 3 principales lois de 2002 qui entourent la fin de vie :

- La loi relative aux droits du patient
- La loi relative aux soins palliatifs
- La loi dépenalisant l'euthanasie

Ainsi que les 5 déclarations de volontés anticipées :

- La déclaration anticipée relative à l'euthanasie
- La déclaration anticipée de refus de traitements
- La déclaration relative aux dernières volontés en matière de mode de sépulture, de cérémonie funéraire et de contrat d'obsèques
- La déclaration anticipée relative au prélèvement de matériel corporel humain (don d'organes).
- La déclaration anticipée relative au don du corps à la science



Connaître les rouages de ces lois vous permettra de transmettre les informations les plus adéquates au regard de chaque situation et d'offrir ainsi à vos patients des soins de qualité et respectueux de ses droits.



Durée : 1 x 3 heures
Mardi 24 juin 2025
De 9h à 12h



PalliaLux
Rue du Manoir, 3
6900 Marche-en-Famenne

Prix :
35€



Intervenants :

Personnel de PalliaLux

Publics cibles :

Ensemble des professionnels de la santé, volontaires en soins palliatifs

Nombre de participants :

Entre 5 et 15 personnes

Possibilité de commander ce module sur site à la demande :

- **Nombre de participants :** Entre 5 et 20 personnes
- **Lieu :** Sur site
- **Durée :** 3 heures
- **Date :** A convenir suivant la demande
- **Prix :** 75€ + frais de déplacement (0,44€/km)

3. FORMATION DE BASE

3.2. Formation de base en soins palliatifs à destination des volontaires

Cette formation a pour objectif de donner les bases aux volontaires concernant différentes thématiques nécessaires et utiles pour l'accompagnement des patients en soins palliatifs et de leurs proches. Tout d'abord, nous allons situer le domaine des soins palliatifs à travers l'historique, la philosophie et la présentation du réseau. Ensuite, nous allons restituer le rôle du volontaire au sein de ce réseau.

Une fois ce positionnement clarifié, les différents formateurs vont apporter quelques outils qui seront nécessaires aux volontaires dans leurs accompagnements futurs. Cette formation vise les nouveaux volontaires en soins palliatifs mais également les volontaires qui exercent déjà depuis quelques années. Les trois journées peuvent être un bon rappel pour les volontaires plus avertis, et la mixité du groupe peut également être l'occasion d'enrichir les échanges.



Durée : 3 x 6 heures

Vendredi 29 août 2025

Vendredi 5 septembre 2025

Vendredi 12 septembre 2025

De 9h à 16h



PalliaLux

Rue du Manoir, 3

6900 Marche-en-Famenne

Prix :
125€

A prendre : lunch

Intervenants :

Personnel de PalliaLux et experts du réseau des soins palliatifs



Publics cibles :

Futurs volontaires en soins palliatifs

Nombre de participants :

Entre 5 et 15 personnes

3. FORMATION DE BASE

3.3. Écoute et accompagnement du patient en fin de vie et de leurs proches – Niveau 1

L'écoute est le fondement même de la relation d'accompagnement : écoute passive, écoute active, répondre... trois axes qui ne sont pas si facile à mettre en pratique par les accompagnants. Notre désir d'aider nous amène souvent à expliquer et interpréter rapidement ce qu'exprime le patient et à conseiller, voire reconforter sans laisser le malade s'approprier son propre cheminement.

Comment développer notre capacité d'écoute, rencontrer la parole de l'autre sans l'enfermer dans un jugement, aider la personne à clarifier ce qu'elle vit, accueillir les émotions qui apparaissent ? Et à partir de là, comment faire de l'accompagnement un cheminement vers l'écoute du sujet dans toute sa profondeur ?



Durée : 2 x 7 heures
Judi 20 mars 2025
Vendredi 21 mars 2025
De 9h à 17h



PalliaLux
Rue du Manoir, 3
6900 Marche-en-Famenne

Prix :
130€

A prendre : lunch

Intervenants :

Claire de Pierpont, psychologue clinicienne, travaillant dans un Centre Hospitalier Spécialisé et en cabinet privé, formatrice dans le domaine psycho-médico-social, animatrice de groupes de parole et de groupes d'analyse de pratiques notamment en soins palliatifs.



Publics cibles :

Ensemble des professionnels de la santé, volontaires en soins palliatifs

Nombre de participants :

Entre 8 et 14 personnes

3. FORMATION DE BASE

3.4. Présence par le toucher – Niveau 1

Dans la relation d'accompagnement, nous sommes souvent confrontés aux émotions, celles de la personne mais aussi les nôtres. Nous sommes touchés et nous nous demandons comment donner une réponse adéquate par l'écoute, les mots, le contact. Même si nous savons qu'il n'y a pas de recettes, nous pressentons qu'il y a une façon d'être présent à soi-même, à l'autre.

Objectif global : permettre à l'accompagnateur d'être conscient de l'importance de sa qualité de présence autant dans l'accompagnement que dans les soins, afin que la personne accompagnée se sente en sécurité, se sente existée, reconnue, respectée et entendue dans ses besoins pour créer ensemble une relation vivante et authentique.



Durée : 2 x 7 heures
Judi 3 avril 2025
Vendredi 4 avril 2025
De 9h à 17h



4, rue de la Tannerie
6880 Bertrix

Prix :
155€

A prendre : lunch

Intervenants :

Michèle Strépenne est formée à l'haptosynésie : science du toucher et de l'affectivité. Elle travaille en tant que thérapeute à partir d'outils corporels et anime des groupes de formation avec ces outils.

En savoir plus : www.michelestrepenne.be.



Publics cibles :

Ensemble des professionnels de la santé, volontaires en soins palliatifs

Nombre de participants :

Entre 8 et 12 personnes

3. FORMATION DE BASE

3.5. Apprivoiser la mort

L'approche de la mort est un moment essentiel dans la vie d'un être. Apprivoiser sa propre mort, s'y préparer est important pour pouvoir cheminer avec une personne en fin de vie et ses proches. Vous pensez souvent à la mort, la vôtre ou celle de quelqu'un que vous aimez... Peut-être, vous n'y pensez que très rarement...

Vous souhaitez apprivoiser cette « part de vous-même » qui vous intrigue, vous attire et vous angoisse... Vous avez conscience d'un ou de plusieurs deuils non terminés... Peut-être aimeriez-vous, grâce à ce travail personnel, être encore plus présente auprès des personnes en fin de vie. Seront abordés, des thèmes tels que nos représentations de la mort, les conditions idéales de notre propre mort, les deuils et les affaires non terminées, la réconciliation avec la séparation et la mort.



Durée : 3 x 7 heures

Mercredi 14 mai 2025

Jeudi 15 mai 2025

Vendredi 16 mai 2025

De 9h à 17h



Monastère Notre-Dame

d'Hurtebise

Rue du Monastère

6870 Saint-Hubert

Prix :
190€

A prendre : lunch

Intervenants :

- Véronique Grandjean, infirmière, a participé au mouvement naissant des soins palliatifs et est diplômée en éthique de l'Université de Lille. Thérapeute jungienne, elle est spécialisée en systémique.
- Pierre Lallemand est gestalt thérapeute et a été consultant en organisation d'entreprises. Il est le Président fondateur de l'association Cofasy qui regroupe les praticiens belges certifiés à la méthode des constellations familiales.



Publics cibles :

Ensemble des professionnels de la santé, volontaires en soins palliatifs

Nombre de participants :

Entre 8 et 14 personnes

3. FORMATION DE BASE

3.6. « Mon institution s'approprié la culture palliative »

Cette formation, comprenant 5 modules, a l'ambition d'initier et de soutenir la démarche palliative au sein des MR-MRS, en vue d'un accompagnement de qualité de la personne âgée en fin de vie. Un investissement personnel est demandé, non sur le plan des prérequis spécifiques, mais bien d'un point de vue humain et relationnel. Les acquis théoriques ne constituent en effet qu'une partie de l'enseignement reçu lors de la formation, l'accent étant principalement mis sur la participation, l'interactivité, la connaissance de soi et la communication interpersonnelle.

Cette formation nécessite de participer au cycle complet afin de toucher à tous les aspects et spécificités des soins palliatifs. Elle nécessite également la présence de profils de fonction variés au sein de l'institution. En effet, l'approche pluridisciplinaire est un des piliers de la culture palliative.

PRÉSENTATION DES 5 DIFFÉRENTS MODULES QUI LA COMPOSENT :

Module 1 : La culture palliative - 4h

Nous partons d'un état des lieux de votre institution autour de la question des soins palliatifs, la philosophie, la mise en œuvre au quotidien, les moyens alloués, ... Ce questionnaire servira de base à notre discussion.

Nous proposerons ensuite d'explorer les représentations de chacun autour de la culture palliative et de montrer l'importance d'une approche pluridisciplinaire à l'aide de l'outil « Diffuser la culture palliative ».

Une première partie pose les bases en abordant les différentes définitions. Dans un second temps, nous abordons spécifiquement la mise en place des soins palliatifs au sein de l'institution, de manière très pragmatique, notamment au travers des fonctions des différents intervenants. Une partie « Aides disponibles » est ensuite proposée, reprenant les aides financières, les structures et les outils existants. Enfin, la législation est reprise en fin de publication. Par la suite, il reste à chaque institution à approfondir la réflexion et faire son propre chemin...

Module 2 : Les soins palliatifs - 3h

Nous poursuivrons par la sensibilisation en soins palliatifs à proprement parler, visant à appréhender la réalité des soins palliatifs, notamment au travers de sa définition, la prise de connaissance des lois relatives à la fin de vie, le développement de ses compétences à l'écoute, l'accompagnement et une approche des soins de confort.

3. FORMATION DE BASE

Module 3 : L'approche psychologique du patient en fin de vie - 3h

L'approche de la personne atteinte de maladie ou en fin de vie et de sa famille ne se résume pas à des actions de soin et de gestion des symptômes physiques. Dans l'accompagnement, il est d'abord question de présence à l'autre, d'un accueil, d'une écoute. Il est aussi question de la rencontre entre deux personnes, de la construction d'une relation. Le respect de ce que vit l'autre, de son cheminement et de son histoire, est une des conditions de cette relation. De même, dans l'accompagnement, il s'agit d'« être avec » et pas « à la place de ».

Accompagner l'autre s'est aussi se confronter à ses propres limites, au doute, à l'incertitude. Il est souvent déroutant d'accepter de ne pas pouvoir faire, de ne pas avoir de réponse à tout, de se départir d'un rôle centré sur l'action pour occuper une place d'être humain auprès de l'autre. C'est au regard de toutes ces informations que nous allons au travers ces quelques heures essayer d'acquérir des outils, mais surtout des connaissances afin d'accompagner le patient au mieux. Afin de répondre à vos besoins, un temps d'échange partant de vos vécus et questionnements de terrain sera également prévu.

Module 4 : Les soins de confort - 3h

Au travers ce module, nous découvrons les soins de confort en soins palliatifs. Ils visent à améliorer la qualité de vie des patients en soulageant la douleur, en gérant les symptômes. L'expertise du terrain est transmise par une infirmière de soins palliatifs, ayant une expérience tant à domicile qu'en milieu hospitalier.

Module 5 : Et après... - 2h

Les deux dernières heures seront consacrées à la création d'un organigramme des compétences afin d'identifier dans votre institution quels sont les acteurs des soins palliatifs, quelles sont vos ressources dans le but de mieux travailler ensemble ; le travail interdisciplinaire étant un des piliers de la mise en place des soins palliatifs.

Le temps d'évaluation permet également de concrétiser ces temps de formation et réflexion.



Intervenants :

Personnel de PalliaLux et experts du réseau des soins palliatifs

Publics cibles :

Personnel des maisons de repos et de soins en province de Luxembourg

Possibilité de commander ce module sur site à la demande :

- **Nombre de participants :** Entre 5 et 20 personnes
- **Lieu :** Sur site
- **Durée :** 15 heures
- **Date :** A convenir suivant la demande
- **Prix :** 800€ + frais de déplacement (0,44€/km)

4. Formations spécifiques

4.1. Écoute et accompagnement du patient en fin de vie et de leurs proches – Niveau 2

La maladie et l'approche de la mort sont des moments de crises existentielles dans la vie d'un sujet au niveau psychologique, voire spirituel pour certains, que cela soit pour la personne gravement malade, pour ses proches ou pour les personnes qui les accompagnent (volontaires ou professionnelles). Certaines souffrances psychiques sont rencontrées et peuvent être teintées d'un sentiment de culpabilité.

Certaines de ces souffrances peuvent nous toucher particulièrement. Comme notre propre souffrance fait écho à la leur, il est bien souvent difficile d'être présent à ce qui se passe et même de mettre des mots sur nos difficultés à vivre certains accompagnements. Au travers de temps d'apports, de réflexion et de partage, nous aborderons comment vivre et accompagner ces moments de souffrance avec bienveillance et comment y être présents sans se nier. Comment développer notre capacité d'écoute, passer d'une « écoute émotionnelle » à une « écoute consciente » et redonner un statut à l'erreur ? Et à partir de là, comment faire de l'accompagnement un cheminement vers l'écoute de l'Être dans toute sa profondeur ?



Durée : 2 x 7 heures
2026



PalliaLux
Rue du Manoir, 3
6900 Marche-en-Famenne

Prix :
130€

A prendre : lunch

Intervenants :

Claire de Pierpont, psychologue clinicienne, travaillant dans un Centre Hospitalier Spécialisé et en cabinet privé, formatrice dans le domaine psycho-médico-social, animatrice de groupes de parole et de groupes d'analyse de pratiques notamment en soins palliatifs.



Publics cibles :

Ensemble des professionnels de la santé et des volontaires en soins palliatifs ayant participé à la formation « Écoute et accompagnement du patient en fin de vie et de leurs proches – Niveau 1 »

Nombre de participants :

Entre 8 et 14 personnes

4. Formations spécifiques

4.2. Alimentation et soins palliatifs : approches médicales et psychologiques

Cette formation vise à fournir une compréhension des enjeux liés à l'alimentation et à l'arrêt de l'alimentation en soins palliatifs. Les participants acquerront des connaissances pratiques et théoriques sur les implications physiologiques, médicales et psychologiques associées, tout en adoptant une approche éthique et respectueuse des besoins du patient.



Les principaux objectifs tentent de :

- Comprendre le rôle de l'alimentation et de l'hydratation dans le confort des patients en soins palliatifs.
- Comprendre l'impact psychologique sur le patient et sa famille.
- Développer des compétences en communication pour gérer les discussions délicates avec les proches du patient.
- Permettre les échanges entre participants autour de cas pratiques.



Durée : 1 x 7,5 heures

Mardi 30 septembre 2025

De 9h à 16h30



PalliaLux

Rue du Manoir, 3

6900 Marche-en-Famenne

Prix :
60€

A prendre : lunch

Intervenants :

Personnel de PalliaLux et Bernadette Pecheur, infirmière en soins palliatifs



Publics cibles :

Ensemble des professionnels de la santé, volontaires en soins palliatifs

Nombre de participants :

Entre 8 et 20 personnes

4. Formations spécifiques

4.3. La gestion des émotions chez le soignant en soins palliatifs

Le travail au chevet des patients en soins palliatifs amène son lot d'émotions à un soignant qui est souvent amené à être sur plusieurs fronts en même temps ; entre le patient, les proches et l'équipe soignante au sens large. Cela demande donc une bonne gestion ou maîtrise de l'expression de ses propres émotions. Il est essentiel de pouvoir comprendre et évaluer nos émotions afin d'accueillir adéquatement celles d'autrui.



Lors de cette formation, il sera question d'apprendre à écouter ses émotions, les identifier, les verbaliser, les relativiser, les positiver, les apprivoiser... Elle aura pour objectif d'outiller le soignant qui fait face parfois à ce trop-plein d'émotions afin qu'il puisse poursuivre ses accompagnements le plus sereinement possible.



Durée : 1 x 3 heures

Vendredi 28 novembre 2025

De 9h à 12h



PalliaLux

Rue du Manoir, 3
6900 Marche-en-Famenne

Prix :
35€

A prendre : lunch

Intervenants :

Personnel de PalliaLux



Publics cibles :

Ensemble des professionnels de la santé, volontaires en soins palliatifs

Nombre de participants :

Entre 8 et 15 personnes

4. Formations spécifiques

4.4. Présence par le toucher – Niveau 2

- Donner des outils de recentrage : Découvrir la sécurité intérieure par des exercices au niveau du bassin.
- Mieux connaître notre fonctionnement au sein de la relation d'aide "Surprises" et partage des ressentis et liens avec le rôle de "l'aidant".
- Approfondissement du toucher haptonomique : modelage des jambes.
- Apprentissage de massages : découvrir les différents mouvements en massage et apprentissage du massage du visage.
- Clarification des situations qui nous posent des problèmes : jeux de rôles à partir de situations vécues en utilisant ce que l'on a appris.

Via le vécu, le partage des ressentis, la mise en lien avec notre pratique professionnelle et des apports théoriques si nécessaire.



Durée : 2 x 7 heures

Lundi 17 novembre 2025

Mardi 18 novembre 2025

De 9h à 17h



4, rue de la Tannerie
6880 Bertrix

Prix :
155€

A prendre : lunch

Intervenants :

Michèle Strépenne est formée au massage sensitif et à l'haptosynésie : science du toucher et de l'affectivité. Elle travaille en tant que thérapeute à partir d'outils corporels et anime des groupes de formation avec ces outils. En savoir plus : www.michelestrepenne.be.



Publics cibles :

Ensemble des professionnels de la santé et volontaires en soins palliatifs ayant participé à la formation « Présence par le toucher - Niveau 1 »

Nombre de participants :

Entre 8 et 12 personnes

4. Formations spécifiques

4.5. Les personnes désorientées nous parlent au-delà des mots

Il n'est pas toujours simple d'accompagner justement la personne qui oublie jusqu'au sens des mots... Son comportement, ses attitudes continuent souvent à être interprétées avec les codes habituels. Oublions tous ces codes et osons rencontrer vraiment la personne dans son vécu et ses besoins...

Notions d'haptonomie, notions de la « philosophie de l'humanité », décoder le non-verbal, avoir conscience de ce que nous leur transmettons dans nos attitudes, dans notre non verbal et donc de notre influence et nous adapter pour mieux communiquer.



Durée : 1 x 3 heures
Vendredi 23 mai 2025
De 9h à 12h



PalliaLux
Rue du Manoir, 3
6900 Marche-en-Famenne

Prix :
35€

Intervenants :

Nathalie Dehard est titulaire d'une licence en sciences sanitaires et d'un diplôme de directrice de maison de repos. 20 ans d'expérience en MRS dont 17 ans en tant qu'infirmière en chef, elle a suivi une formation approfondie en haptonomie, pratique qu'elle a mis au service des personnes âgées qu'elle accompagnait au quotidien.



Publics cibles :

Ensemble des professionnels de la santé, volontaires en soins palliatifs

Possibilité de commander ce module sur site à la demande :

- **Nombre de participants :** Entre 5 et 20 personnes
- **Lieu :** Sur site
- **Durée :** 3 heures
- **Date :** A convenir suivant la demande
- **Prix :** 75€/h + frais de déplacement (0,44€/km)

4. Formations spécifiques

4.6. Prends soin de toi

Le domicile amène son lot de difficultés et de défis. Face aux situations diverses, vous pouvez vous sentir fatigué(e). Cette formation est dès lors une invitation à prendre soin de soi afin de favoriser un mieux-être permettant de mobiliser vos ressources.

Dans un premier temps, elle questionne le vécu, permet de mettre des mots sur les tensions ressenties au travers l'outil « Apaiser sa souffrance éthique ». Par la suite, elle donne l'occasion de se ressourcer par un temps de méditation guidée. Une parenthèse dans votre quotidien qui peut être stressant.



Durée : 1 x 3 heures :
Vendredi 6 juin 2025
De 9h à 15h30



Monastère Notre-Dame d'Hurtebise
Rue du Monastère
6870 Saint-Hubert

Prix : **50€**
(lunch
compris)



Intervenants :

Personnel de PalliaLux

Publics cibles :

Ensemble des professionnels de la santé à domicile

Nombre de participants :

Entre 15 et 20 personnes

4. Formations spécifiques

4.7. Soins de bouche

Voici le descriptif pour la formation « soins de bouche en soins palliatifs » :

- L'état de la bouche dans le contexte de fin de vie
- Les facteurs de risque
- Le soin de bouche : grille d'observation, matériel, méthode
- Les traitements privilégiés
- Partage d'expériences



Durée : 1 x 3 heures :
Mercredi 12 novembre 2025
De 9h à 12h



PalliaLux
Rue du Manoir, 3
6900 Marche-en-Famenne

Prix :
35€



Intervenants :

Samuel Colson, Infirmier en chef
Bernadette Pêcheur, Infirmière
Unité de soins palliatifs L'Aubépine

Publics cibles :

Infirmier(ère)

Nombre de participants :

Entre 8 et 15 personnes



Unité de Soins Palliatifs
L'Aubépine

4. Formations spécifiques

4.8. Soins de plaies en fin de vie

- Evaluation et soins d'une plaie selon TIME + D : bases théoriques et exercices.
- Arbre décisionnel : plaies et symptômes en fin de vie.
- Soins palliatifs des plaies douloureuses, exsudatives, malodorantes, hémorragiques.
- Les pansements utiles en phase palliative.



Intervenants :

Samuel Colson, Infirmier en chef
Unité de soins palliatifs L'Aubépine

Publics cibles :

Infirmier(ère)

Nombre de participants :

Maximum 12 personnes



Possibilité de commander ce module sur site à la demande :

- **Nombre de participants :** Maximum 12 personnes
- **Lieu :** Sur site
- **Durée :** 3 heures
- **Date :** A convenir suivant la demande
- **Prix :** 75€/h + frais de déplacement (0,44€/km)

4. Formations spécifiques

4.9. L'anxiété face à la fin de vie

« La peur fait partie intégrante de la vie. Elle peut cependant occasionner de grandes souffrances et accroître la douleur d'un patient et de ses proches lorsqu'elle n'est pas décelée et traitée de manière adéquate. L'angoisse d'un patient peut réduire sa résistance et sa capacité d'adaptation face à l'évolution de sa situation, peser sur ses relations et constituer un frein à son évolution...»
Bigorio 2011 « L'anxiété (angoisse) en fin de vie ».

En soins palliatifs, nous sommes régulièrement confrontés à l'angoisse des patients. Celle-ci a un impact significatif sur le confort, aussi bien psychologique que physique de ce dernier. Au travers cette formation, nous vous proposons de mieux comprendre l'anxiété. Comment définit-on l'anxiété ? Comment se manifeste-t-elle ? Comment la détecter ? Quelles sont les causes les plus fréquentes de l'anxiété en fin de vie ? Enfin, nous tentons de vous donner des pistes d'action pour accompagner les patients anxieux.



Intervenants :

Personnel de PalliaLux

Publics cibles :

Ensemble des professionnels de la santé, volontaires en soins palliatifs

Possibilité de commander ce module sur site à la demande :

- **Nombre de participants :** Entre 5 et 20 personnes
- **Lieu :** Sur site
- **Durée :** 3 heures
- **Date :** A convenir suivant la demande
- **Prix :** 75€/h + frais de déplacement (0,44€/km)

4. Formations spécifiques

4.10. Protocole de détresse en soins palliatifs

- Les médicaments utilisés: dosages, indications.
- La mise en œuvre du protocole : la prescription médicale; la préparation du protocole; pourquoi, quand et comment l'administrer; quelles sont les surveillances infirmières à réaliser, l'accompagnement des proches avant, pendant et après l'administration.
- Questions-réponses



Intervenant :

Samuel Colson, Infirmier en chef
Unité de soins palliatifs - L'Aubépine

Publics cibles :

Infirmier(ère)s



Possibilité de commander ce module sur site à la demande :

- **Nombre de participants :** Entre 5 et 20 personnes
- **Lieu :** Sur site
- **Durée :** 3 heures
- **Date :** A convenir suivant la demande
- **Prix :** 75€/h + frais de déplacement (0,44€/km)

4. Formations spécifiques

4.11. La mort fait partie de la vie : aborder la mort avec les enfants

Parler de la mort avec les enfants fait peur. Comment en parler, quoi leur dire, quand en parler et jusqu'où aller... comment vont-ils le vivre ? comment les accompagner ? Autant de questions que les adultes se posent lorsqu'ils doivent parler de la mort chez l'enfant en fonction de son âge. Pour chaque stade, nous verrons quelle est la compréhension de l'enfant, les réactions que l'enfant peut avoir mais également comment faire et comment être avec lui en tant qu'accompagnant.



Cette formation aura donc pour but de vous donner les outils nécessaires à un bon accompagnement de l'enfant confronté à un deuil ou bien de l'enfant en questionnement.



Intervenants :

Personnel de PalliaLux

Publics cibles :

Ensemble des professionnels de la santé, volontaires en soins palliatifs

- **Nombre de participants :** Entre 5 et 20 personnes
- **Lieu :** Sur site
- **Durée :** 3 heures
- **Date :** A convenir suivant la demande
- **Prix :** 75€/h + frais de déplacement (0,44€/km)

4. Formations spécifiques

4.12. Quand la maladie ou le deuil survient à l'école

Nous proposons une formation avec des repères théoriques accompagnés d'aspects plus pratiques pour aborder le deuil chez l'enfant et l'adolescent en lien avec le milieu scolaire (comment accueillir un enfant endeuillé en classe, poser ses limites en tant qu'enseignants face au décès...).

Nous évoquons également la gestion des situations de crise quand la mort survient au sein de l'école en procurant des outils très concrets pour accompagner au mieux tous les acteurs du monde scolaire. Un temps d'échange autour des pratiques cliniques des participants est prévu et vivement recommandé.



Intervenants :

Personnel de PalliaLux



Publics cibles :

Acteurs du monde scolaire (centres PMS, enseignants, direction d'écoles primaires et secondaires, éducateurs...)

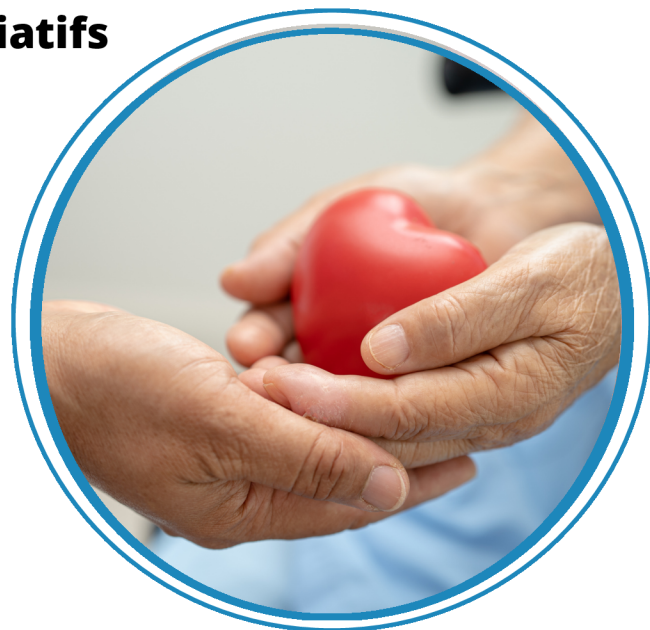
- **Nombre de participants :** Par équipe
- **Lieu :** Sur site
- **Durée :** 3 heures
- **Date :** A convenir suivant la demande
- **Prix :** 75€/h + frais de déplacement (0,44€/km)

4. Formations spécifiques

4.13. La sexualité et les soins palliatifs

Lorsqu'un patient est en soins palliatifs, malade et en fin de vie, nous avons tendance à penser qu'il n'a plus le goût à la sexualité, qu'il n'en est plus capable et que par conséquent, la sexualité ne le concerne plus.

Au contraire, cela le concerne, le questionne et le rend vivant. Ce module aborde le cheminement de fin de vie et l'importance d'inclure une réflexion sur la sexualité.



Par le biais de la théorie des cinq étapes de deuil, popularisée par Elisabeth Kubler-Ross, nous vous proposons un parallèle entre la sexualité et les soins palliatifs. Enfin, nous suggérons des pistes de réflexion pouvant nous aider à considérer la sexualité dans la vie des patients palliatifs et de leur entourage



Intervenants :

Personnel de PalliaLux

Publics cibles :

Ensemble des professionnels de la santé, volontaires en soins palliatifs

- **Nombre de participants :** Entre 5 et 20 personnes
- **Lieu :** Sur site
- **Durée :** 3 heures
- **Date :** A convenir suivant la demande
- **Prix :** 75€/h + frais de déplacement (0,44€/km)

4. Formations spécifiques

4.14. Le toucher... Canal de communication souvent sous-estimé

Le toucher qu'on le veuille ou non est omniprésent dans notre travail, dans nos rencontres. Il peut être plus ou moins bien vécu.

- Conséquences d'un toucher adéquat/non adéquat
- Que véhicule le toucher ?
- Comment apporter de la sécurité via le toucher ?
- Comment approcher une personne déjà sur ses gardes ?
- Spécificités du toucher en fin de vie
- Etc.



Intervenants :

Nathalie Dehard est titulaire d'une licence en sciences sanitaires et d'un diplôme de directrice de maison de repos. 20 ans d'expérience en MRS dont 17 ans en tant qu'infirmière en chef, elle a suivi une formation approfondie en haptonomie, pratique qu'elle a mis au service des personnes âgées qu'elle accompagnait au quotidien.

Publics cibles :

Ensemble des professionnels de la santé, volontaires en soins palliatifs

- **Nombre de participants :** Entre 5 et 20 personnes
- **Lieu :** Sur site
- **Durée :** 3 heures
- **Date :** A convenir suivant la demande
- **Prix :** 75€/h + frais de déplacement (0,44€/km)

4. Formations spécifiques

4.15. Le massage des personnes âgées

« La privation de contact physique chez les personnes âgées engendre très souvent un état dépressif. Le massage agissant en profondeur sur la production de cortisol comme nous ne cessons de le voir, les personnes âgées bénéficient elles aussi des mêmes effets bénéfiques du massage évidemment : elles voient leur déprime et leur stress se réduire et retrouvent une attitude globalement plus positive devant la vie. » F. Mascaux

Bases du massage relaxant :

- Adaptation du massage à la vie des personnes âgées en maison de repos ;
- Massage dans la chambre, dans le lit, le fauteuil, sur une chaise, ... ;
- Masser une partie du corps ou le corps entier ;
- Masser sur une table pour ceux qui le peuvent encore

Apports des massages pour la personne âgée :

- Lui permettre de reprendre contact avec son corps en toute sécurité, en toute confiance ; se le réapproprier ; vivre le fait qu'il peut également apporter du plaisir...
- Soulager d'éventuelles douleurs
- Se détendre
- Etc

Intervenants :

Nathalie Dehard est titulaire d'une licence en sciences sanitaires et d'un diplôme de directrice de maison de repos. 20 ans d'expérience en MRS dont 17 ans en tant qu'infirmière en chef, elle a suivi une formation approfondie en haptonomie, pratique qu'elle a mis au service des personnes âgées qu'elle accompagnait au quotidien.



Publics cibles :

Ensemble des professionnels de la santé, volontaires en soins palliatifs

- **Nombre de participants :** Entre 5 et 20 personnes
- **Lieu :** Sur site
- **Durée :** 3 heures
- **Date :** A convenir suivant la demande
- **Prix :** 75€/h + frais de déplacement (0,44€/km)

4. Formations spécifiques

4.16. Les mécanismes de défense : face à la maladie grave

En replaçant la maladie sur une ligne du temps (du diagnostic de la maladie à l'annonce de la phase palliative), nous pouvons prendre conscience de l'angoisse que peut éprouver le patient, mais également sa famille et les soignants qui les accompagnent.

Et... qui dit angoisse, dit activation de mécanismes de défense puissants afin de se protéger. A travers cette formation, nous allons aborder les mécanismes de défense qui peuvent être mis en place par les patients, leurs proches, mais également par les soignants.



Pendant ces quelques heures, vous allez percevoir ce qu'est un mécanisme de défense et quelle est sa fonction mais également son impact... Vous pourrez ainsi les identifier, les comprendre, pour ensuite mieux accompagner...



Intervenants :

Personnel de PalliaLux

Publics cibles :

Ensemble des professionnels de la santé, volontaires en soins palliatifs

- **Nombre de participants :** Entre 5 et 20 personnes
- **Lieu :** Sur site
- **Durée :** 3 heures
- **Date :** A convenir suivant la demande
- **Prix :** 75€/h + frais de déplacement (0,44€/km)

5. DÉPOSER SES ÉMOTIONS

5.1. Les lieux de parole

Le lieu de parole est destiné à tous les professionnels étant confrontés dans leur pratique à des situations de fin de vie et/ou de deuil. C'est le lieu pour pouvoir en toute confiance et en toute confidentialité, partager avec les autres, ses difficultés, ses expériences et ses doutes.

C'est l'occasion de prendre du recul par rapport à un vécu difficile. A travers ce temps d'arrêt, chacun va tenter d'identifier ses émotions, ses ressources et ses compétences.

Cet espace de parole permet dans bien des cas de prévenir la démotivation, la fatigue morale, la routine tout en permettant d'améliorer l'accompagnement de la personne en fin de vie et de sa famille.



Intervenants :

Psychologues de PalliaLux

Publics cibles :

Equipe de professionnels de la santé confrontée à une situation palliative et/ou de deuil à la suite d'une situation palliative

- **Nombre de participants :** Entre 3 et 15 personnes
- **Lieu :** Sur site
- **Durée :** 1h30 ou 2h
- **Date :** A convenir suivant la demande
- **Prix :** 105€ ou 140€ (frais de déplacement compris)

5. DÉPOSER SES ÉMOTIONS

5.2. Apaiser la souffrance éthique

Cet atelier consiste à identifier des situations qui sont ou ont été source de souffrance ou d'inconfort.

Il permet d'exprimer son vécu en matière d'émotions et de valeurs pour ensuite réfléchir collectivement à des pistes d'action en tenant compte des difficultés évoquées.

Ce travail de réflexion permet de mieux comprendre son ressenti ainsi que de diminuer son inconfort dans des situations similaires à celles identifiées. L'objectif est d'éviter la perte de sens dans son travail et la mise en place de mécanismes de défense.



Intervenants :

Psychologues de PalliaLux

Publics cibles :

Tout personnel de l'hôpital, des institutions d'hébergement ou du domicile

- **Nombre de participants :** Entre 5 et 10 personnes
- **Lieu :** Sur site
- **Durée :** 2 heures
- **Date :** A convenir suivant la demande
- **Prix :** 140€ (frais de déplacement compris)

5. DÉPOSER SES ÉMOTIONS

5.3. Le soutien psychologique

Les psychologues proposent un espace de soutien et d'écoute en individuel ou en famille ; un accompagnement de chacun dans ce qu'il vit ; la possibilité d'exprimer ses émotions et une aide permettant à la parole de circuler au sein de la famille.

Ce soutien peut être proposé au patient, à la famille et aux professionnels rencontrant une situation de soins palliatifs.



Intervenants :

Psychologues de PalliaLux

Publics cibles :

Tout public

- **Lieu :** A domicile ou en nos bureaux
- **Durée :** 1 heure
- **Date :** A convenir suivant la demande
- **Prix :** Gratuit

5. DÉPOSER SES ÉMOTIONS

5.4. Le soin social

- Un accompagnement dans les démarches administratives relatives à une situation de fin de vie
- De l'aide à la gestion du quotidien (lieu de vie, budget...)
- De l'information et du soutien dans les choix et les démarches liés au décès



Intervenants :

Assistante sociale de PalliaLux

Publics cibles :

Tout public

- **Lieu :** A domicile ou en nos bureaux
- **Durée :** En fonction du besoin
- **Date :** A convenir suivant la demande
- **Prix :** Gratuit

6 . JOURNÉES SPÉCIFIQUES

6.1. JOURNÉE PROVINCIALE DES VOLONTAIRES EN SOINS PALLIATIFS

- **Pour qui :**
Volontaires en soins palliatifs en province de Luxembourg
- **Lieu :**
Communauté des Frênes à Warnach
- **Date :**
Vendredi 24 octobre 2025
- **Participation aux frais :**
15€ (lunch compris)



6.2. JOURNÉE « MAISONS DE REPOS ET MAISONS DE REPOS ET DE SOINS »

- **Pour qui :**
Personnel des maisons de repos et maisons de repos et de soins en province de Luxembourg
- **Lieu :**
C.U.P. Bertrix
- **Date :**
Jeudi 26 juin 2025
- **Prix :**
55€ (lunch compris)



PRÉSENTATION :

LES OUTILS PALLIATIFS

LE CARNET DEUIL

Une méthode d'accompagnement sur le chemin du deuil, en individuel, avec l'appui d'une psychologue de PalliaLux.

Le carnet deuil est une méthode élaborée par Nathalie Hannot, psychologue certifiée en Journal thérapeutique.

Le deuil est un chemin, il se traverse en se remettant en mouvement. Ses différentes phases sont explorées avec les outils du journal créatif et des techniques de carnets d'artistes.



Le matériel est fourni
(participation de 20€)

Aucune prédisposition
artistique nécessaire.



L'objectif de l'atelier individuel est que la personne puisse mettre en mots, en images, en formes, le vécu du deuil et d'installer page après page de la sérénité et de la paix en soi.

Le carnet devient un véritable livre objet, contenant artistique du travail psychique réalisé.



LE PSPA (PROJET DE SOINS PERSONNALISÉ ET ANTICIPÉ)

Dans notre vie de tous les jours, il n'est pas facile d'oser parler de la mort et plus particulièrement d'évoquer sa propre fin de vie. Le projet de soins personnalisé et anticipé s'adresse cependant à toute personne, quel que soit son âge, afin de rester acteur de sa vie en étant au coeur du processus décisionnel. Il est en effet possible de se positionner pour que nos derniers moments de vie soient bien en accord avec nos souhaits et nos valeurs.



LES LUNETTES VIRTUELLES

PalliaLux a fait l'acquisition de lunettes virtuelles. Ce concept innovant permet de réduire la douleur et l'anxiété.

Ce projet consiste à l'immersion du patient dans des expériences visuelles et auditives 3D optimisées pour le relaxer et détourner de la douleur.



LE CRDL



Le CRDL traduit le toucher en son et permet un nouveau contact avec les personnes ayant des difficultés de communication. C'est un instrument de soins conçu pour créer des connexions positives entre les personnes. Le CRDL a la capacité innovante de transformer le corps humain en un instrument de musique.

À VRAI DIRE

Un support de 38 cartes pour parler de ses souhaits de fin de vie dont les objectifs sont :

- Identifier clairement ses valeurs personnelles et ses souhaits de fin de vie ;
- Amorcer un dialogue avec ses proches et/ou ses soignants ;
- Être entendu, écouté et respecté par rapport à ses souhaits de fin de vie ;
- Envisager une prise en charge plus sereine et apaisée, respectueuse de la singularité de chacun.



VOUS SOUHAITEZ PLUS D'INFOS SUR CES OUTILS ?

Contactez-nous au 084/43 30 09 ou par mail à info@pallialux.be

"Si l'on raconte sa vie pour de vrai, ça vous refait une existence." ~ Serge Doubrosky

ÊTRE COUT, SE RACONTER



am&mo asbl
Soigner par le récit



UN PASSEUR ACCUEILLE VOTRE R CIT DE VIE...

Le service consiste en un temps d'écoute proposé par un passeur de mots qui rencontre le patient. Cette écoute transposée à l'écrit peut faire l'objet d'une transmission par le don d'un carnet, selon le souhait du patient.

Ce service gratuit s'adresse aux personnes en situation palliative ou en fin de vie, en institution ou à domicile. Les passeurs de mots sont des bénévoles intégrés à l'équipe soignante et formés par am&mo.

info@pallialux.be ~ 084 43 30 09

Palliathèque.be

Le centre de documentation
des soins palliatifs en Wallonie



UN BON PLAN À PARTAGER !

ACCUEIL

QUI SOMMES NOUS ?

RECHERCHE

CONTACT

Trouvez un ouvrage, une revue...

dans les bibliothèques des plates-formes
de soins palliatifs de Wallonie

Rechercher

Lancer la recherche



Recherche avancée

EN UN CLIC

- Les catalogues
- Les coups de coeur
- Le règlement d'ordre intérieur
- Les liens utiles

Tout savoir
sur les soins palliatifs

DERNIÈRES ACQUISITIONS



SAULIERE Delphine

Le petit livre de la mort et de la vie

Les enfants, comme tous les êtres humains, s'interrogent sur les grandes étapes de la vie, de la naissance à la mort, qu'ils soient ou non confrontés à un deuil. Or, pour dénouer des sentiments d'angoisse et de tristesse, rien ne remplace (...)

COUP DE COEUR DU MOIS



ROMANO Hélène

Dis, c'est comment quand on est mort?

Parler de la mort n'est pas évident pour beaucoup d'adultes mais en parler aux enfants s'avère souvent encore plus complexe. Que faut-il dire ? Comment le dire ? Que répondre ? Doit-il participer aux rituels ? Va-t-il comprendre ? L'(...)

LE LIVRE POUR PARLER DE LA MALADIE, DE LA MORT ET DU DEUIL



Comment choisir le bon livre pour mon enfant ou mon adolescent ?

Le livre est un outil merveilleux pour accompagner les enfants et les adolescents confrontés à la maladie grave et la mort d'un proche. Celui-ci permet d'ouvrir le dialogue autour de ces sujets souvent compliqués. Il permet également d'y trouver des réponses à certaines questions, de mettre des mots sur les émotions, de comprendre et parfois aussi de normaliser ce que l'enfant/l'adolescent vit.

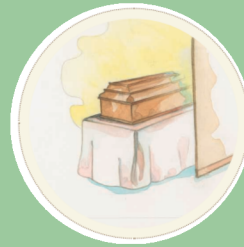
Les fiches proposées peuvent vous aider à faire le meilleur choix possible. Contact : info@pallialux.be.

Elise Raucy • Pierre Weyrich

Et maintenant ?



Plate-forme de Concertation
des Soins Palliatifs
en Province de Luxembourg



PRIX : 12€



RÉSUMÉ

Grand-mère a fermé les yeux pour toujours. On peut encore voir ses cheveux et sa bouche, ses mains et ses pieds. Mais grand-mère n'est plus là. Il ne reste plus que son corps. Et maintenant ?

CONTACT

info@palliallux.be
084/43 30 09



BE20 2500 2195 7956

Rue du Manoir, 3
6900 Marche-en-Famenne

AGENDA - PROGRAMME D'ACTIVITÉS 2024

	FORMATION	DATE	PRIX	POUR QUI ?	PAGE
FÉVRIER	Module de sensibilisation aux soins palliatifs	4 février 2025 11 février 2025 18 février 2025	95€	Ensemble des professionnels de la santé, volontaires en soins palliatifs	p.7
MARS	Ecoute et accompagnement Niveau 1	20 mars 2025 21 mars 2025	130€	Ensemble des professionnels de la santé, volontaires en soins palliatifs	p.15
AVRIL	Présence par le toucher Niveau 1	3 avril 2025 4 avril 2025	155€	Ensemble des professionnels de la santé, volontaires en soins palliatifs	p.16
MAI	Apprivoiser la mort	14 mai 2025 15 mai 2025 16 mai 2025	190€	Ensemble des professionnels de la santé, volontaires en soins palliatifs	p.17
	Les personnes désorientées nous parlent au-delà des mots	23 mai 2025	35€	Ensemble des professionnels de la santé, volontaires en soins palliatifs	p.24

AGENDA - PROGRAMME D'ACTIVITÉS 2024

FORMATION **DATE** **PRIX** **POUR QUI ?** **PAGE**

J U N	Prends soin de toi	6 juin 2025	50€	Ensemble des professionnels de la santé à domicile	p.25
	Journée maisons de repos et maisons de repos et de soins	26 juin 2025	55€	Personnel des maisons de repos et maisons de soins en province de Luxembourg	p.40
	Les lois relatives à la fin de vie et les déclarations anticipées	24 juin 2025	35€	Tous les professionnels de santé souhaitant assurer une prise en charge des patients en conformité avec les lois en vigueur	p.13

J U L	Webinaire sur le deuil	4 juillet 2025	gratuit	Ensemble des professionnels de la santé, volontaires en soins palliatifs	p.12
-------	------------------------	----------------	---------	--	------

A O Û T	Formation de base en soins palliatifs à destination des volontaires	29 août 2025 5 septembre 2025 12 septembre 2025	125€	Volontaires en soins palliatifs	p.14
---------	---	---	------	---------------------------------	------

AGENDA - PROGRAMME D'ACTIVITÉS 2024

FORMATION		DATE	PRIX	POUR QUI ?	PAGE
SEPTEMBRE					
Alimentation et soins palliatifs : approches médicales et psychologiques	30 septembre 2025	60€	Ensemble des professionnels de la santé, volontaires en soins palliatifs	p.21	
OCTOBRE					
Journée provinciale des volontaires en soins palliatifs	24 octobre 2025	15€	Volontaires en soins palliatifs en province de Luxembourg	p.40	
NOVEMBRE					
Soins de bouche	12 novembre 2025	35€	Infirmier(ère)	p.26	
Présence par le toucher Niveau 2	17 novembre 2025 18 novembre 2025	155€	Ensemble des professionnels de la santé et volontaires en soins palliatifs ayant participé à la formation « Présence par le toucher - Niveau 1 »	p.23	
La gestion des émotions chez le soignant face à une situation en soins palliatifs	28 novembre 2025	35€	Ensemble des professionnels de la santé, volontaires en soins palliatifs	p.22	

N'HÉSITEZ PAS À EN PARLER...

La Journée mondiale des soins palliatifs, c'est le samedi 11 octobre 2025 !

Chaque 2ème samedi du mois d'octobre, nous célébrons la Journée mondiale des soins palliatifs. Cette année, nous sommes une nouvelle fois accompagnés par la campagne « **Bien plus que des soins** ». Celle-ci souhaite démystifier les soins palliatifs et rappeler combien la qualité de vie et le confort du patient sont primordiaux. En soins palliatifs, il est encore possible de vivre des instants précieux comme l'échange d'un (sou)rire, une belle rencontre, ou un projet qui se réalise...



Les associations de soins palliatifs (plates-formes et équipes de soutien) en Wallonie et à Bruxelles proposeront, autour de cette date, diverses activités sur ce thème... Tenez-vous informés !

Colloque "Concilier les temps en soins palliatifs" les 9 et 10 octobre 2025

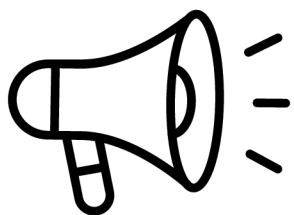
Le colloque "Concilier les temps en soins palliatifs" se tiendra les 9 et 10 octobre 2025 à Louvexpo, La Louvière. Ce rendez-vous que nous proposons vise à explorer la complexité du temps en soins palliatifs, une réalité qui interpelle non seulement les professionnels de la santé, mais également les patients et leur entourage.



Dans nos vies quotidiennes, nous nous efforçons de gérer notre temps, de respecter des échéances et de planifier l'avenir. *Cependant, qu'en est-il de ce temps lorsque nous abordons la fin de vie ?* Dans cette démarche, nous voulons ouvrir un espace de réflexion sur la manière dont le temps est perçu, vécu et géré en fin de vie. Ne manquez pas cette occasion de réfléchir ensemble à ce sujet essentiel.

Une co-organisation des plates-formes Reliance et PalliHo et de la Fédération wallonne des soins palliatifs.

NOUS AVONS BESOIN DE VOUS !



**DEVENEZ VOLONTAIRE
EN SOINS PALLIATIFS**

**BIEN PLUS
QUE DES
SOINS** 



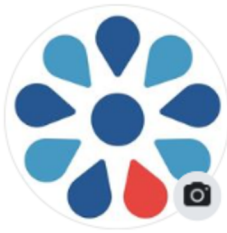
CONTACT

info@pallialux.be
084/43 30 09

Avec le soutien de la



MES NOTES



PalliaLux, PF des soins palliatifs de la province de Luxembourg

1,5 K J'aime • 1,8 K followers



Vous aussi, suivez nous sur notre page [PalliaLux, PF des soins palliatifs en province de Luxembourg](https://www.facebook.com/PalliaLux) pour découvrir l'actualité de nos formations !

**POUR LES INSCRIPTIONS,
RENDEZ-VOUS SUR [PALLIALUX.BE](https://pallialux.be)**

Plus d'infos sur la marche à suivre à la page



Scannez-moi
pour avoir un
accès direct au
site !



Plate-forme des soins palliatifs
en province de Luxembourg

Rue du Manoir 3
6900 Marche-en-Famenne
info@pallialux.be

084 43 30 09

N° d'entreprise : 0460.396.741
BE20 2500 2195 7956

Avec le soutien de :

